

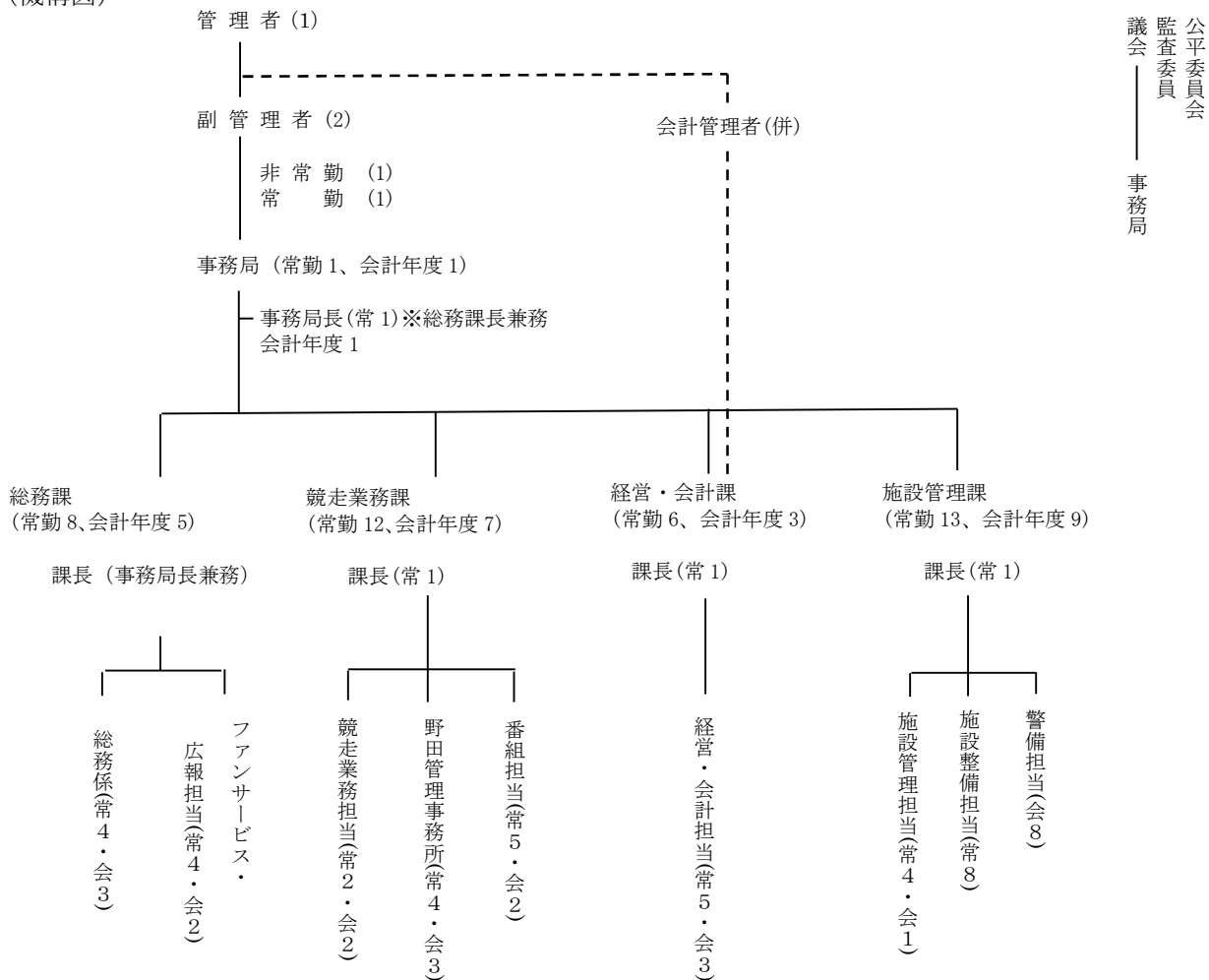
令和8年度埼玉県浦和競馬組合組織図

令和8年4月1日現在

(組織)

議会議員	8人	(埼玉県議会選出5人、さいたま市議会選出3人)
監査委員	2人	
公平委員会	※埼玉県人事委員会に事務を委託	
執行機関 管理者	1人	(埼玉県知事)
副管理者	2人	{ 非常勤1人(さいたま市長) 常勤1人
会計管理者(併)	1人	
事務局	65人	
	・常勤職員	40人
	・会計年度任用職員	25人

(機構図)



[参考] 常勤職員の定数は45人とする