

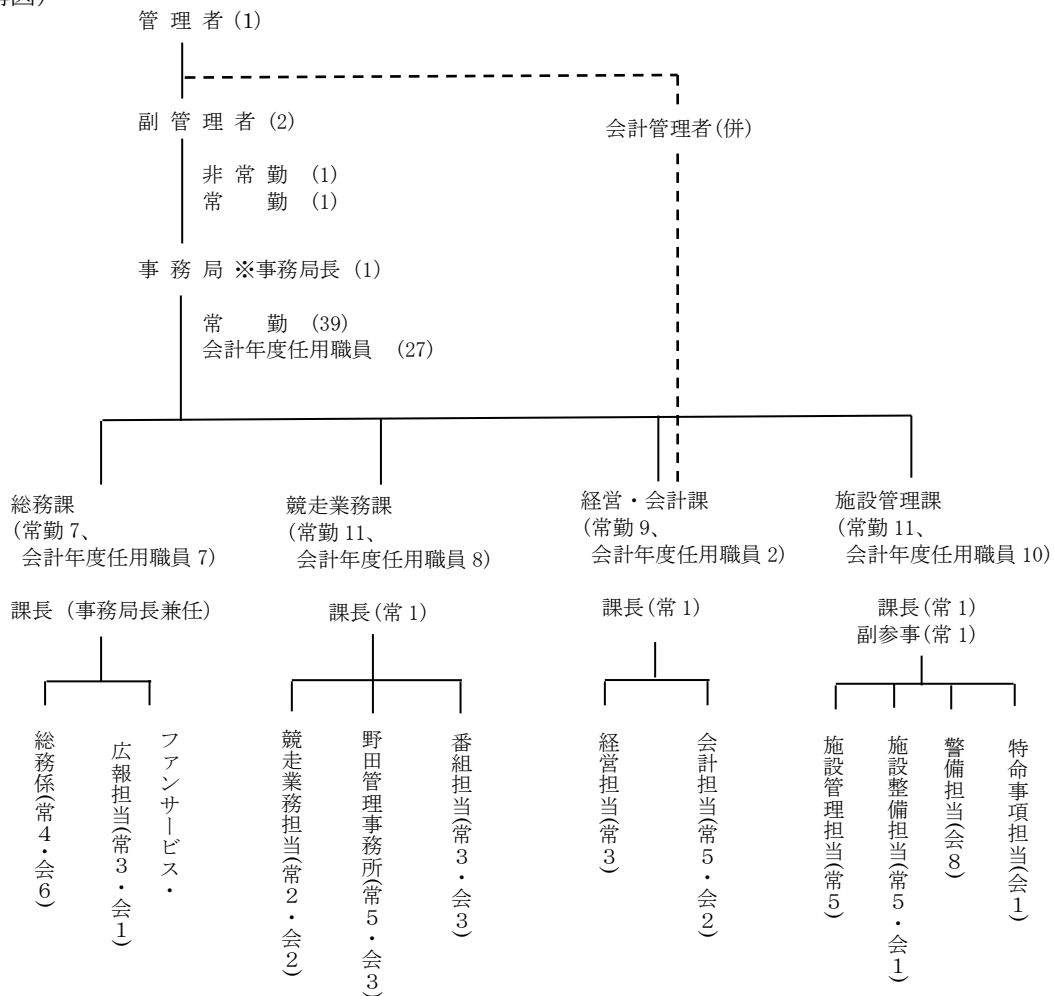
浦和競馬組合組織図

令和4年4月1日現在

(組織)

議会議員	8人	(埼玉県議会選出5人、さいたま市議会選出3人)
監査委員	2人	
公平委員会	※埼玉県人事委員会に事務を委託	
執行機関 管理者	1人	(埼玉県知事)
副管理者	2人	{ 非常勤1人(さいたま市長) 常勤1人
会計管理者(併)	1人	
事務局	66人	
・常勤	39人	※事務局長以下(固有25人、県派遣13人、市派遣1人) (うち、再任用3人)
・会計年度任用職員	27人	

(機構図)



公平委員会
監査委員
議会
事務局

[参考] 常勤職員の定数は45人とする

(埼玉県浦和競馬組合の職員の定数を定める条例 平成13年5月1日条例第3号)