



気品・興奮・感動の空間
noble exciting dramatic

浦和競馬

第33回 浦和記念 (JpnII) 21日

11月19,20,21,22,23

11月19,20,21,22,23
(月) (火) (水) (木) (祝・金)

開門時刻 9:50
 駐車場利用開始 8:20
 整理券配布 8:50
 特観席発売 9:20



埼玉県のマスコット「コバトン」

～畜産フェア～

浦和競馬一日場長

21(水)



元宝塚花組トップスター 愛華みれ
 プレゼンターとして表彰式に登場する他、
 芝生広場にてトークショー等予定!

畜産フェア

23(祝・金)

県内産豚肉焼肉

限定1000皿 1皿200円



幻の肉 古代豚ソセージ

21(水)

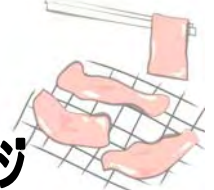


さいたま市産の
 お米販売
 うち米・もち米・黒米
 牧場のアイスクリーム
 案内所横

21(水)・23(祝・金)

さいたま市産野菜販売
 里芋・大根・小松菜・ほうれん草など

正門前



正門前

毎日出店

畜産加工品販売

朝採りたまごの焼きプリン

埼玉地鶏

タマシャモ弁当
 タマシャモ焼き



ファンプレゼント

正門前

19(月) 先着500名様 県内産 牛乳

20(火) 先着700名様 せんべい

21(水) 先着700名様 県内産 牛乳

22(木) 先着700名様 被災県復興支援カレー

コバトン来場



埼玉県のマスコット「コバトン」

特別観覧席プレゼント

20(火) 飲むヨーグルト

21(水) ウィナー

23(祝・金) 女性とお子様 正門前 先着200名様

レディース&お子さま
 プレゼント

朝採りたまごの焼きプリン

78.3FM

REDS WAVE

浦和競馬情報発信中!
 「走れ! スポ-ツライナー」内
 毎日曜17:40頃より
 毎日 18:55頃より

20(火)

日刊スポーツ
 予想トークショー
 コンビ指数による
 予想トーク



浦和記念競走

優勝馬あてクイズ

23(祝・金)

サンケイスポーツ記者による
 予想トークショー

テレ玉

パッパプラザ
 毎日 22:30より

地デジ 3ch



浦和競馬場へは
 JR南浦和駅東口より 往復無料バス 5分
 JR浦和駅東口より 徒歩 15分
 浦和で!! (パルコ脇より 前地通り商店会 を抜けると近道)